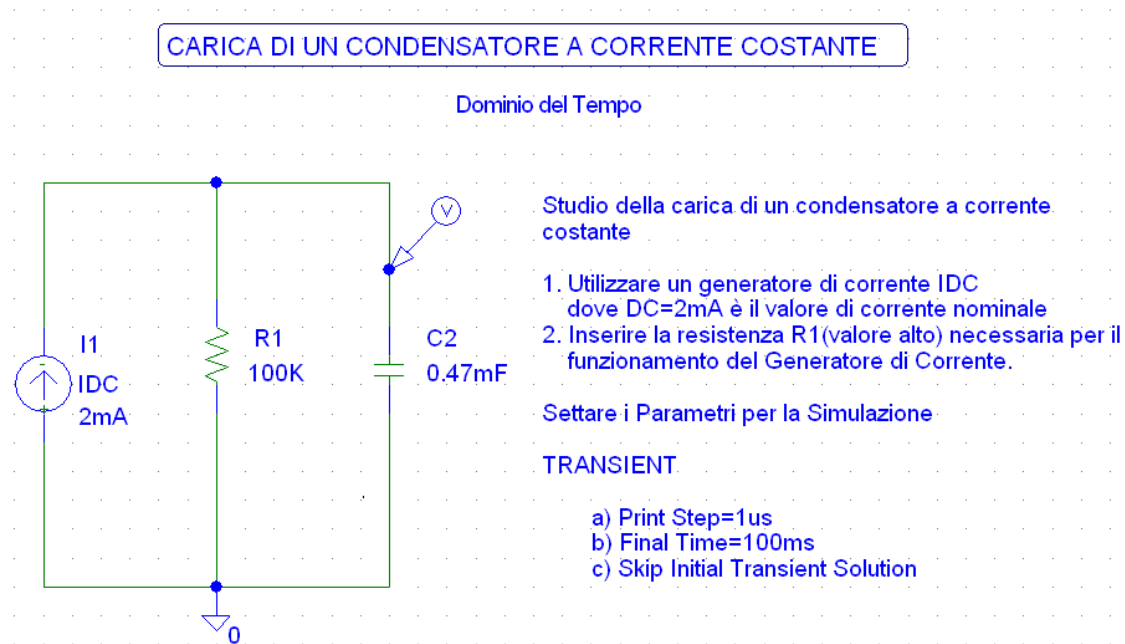


Carica di un Condensatore a Corrente Costante


Domino del Tempo

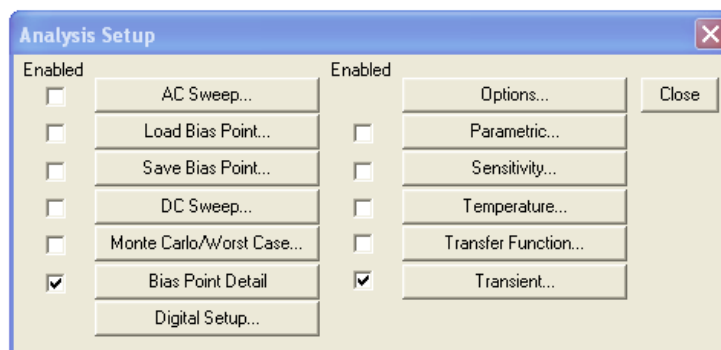
Scopo dell'esercitazione: Visualizzare l'andamento della carica di un condensatore tramite un generatore di corrente costante


Procedimento: Usare la simulazione Transient (Transitorio)

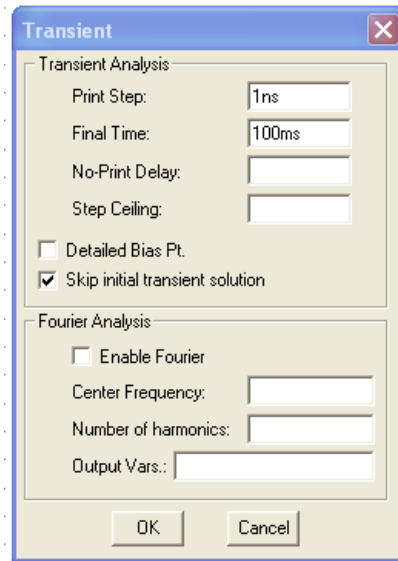


I parametri saranno settati in questo modo

1. Cliccare sul menù **Analysis** → **Setup** o cliccare su  per aprire la finestra di settaggio.
- 2.

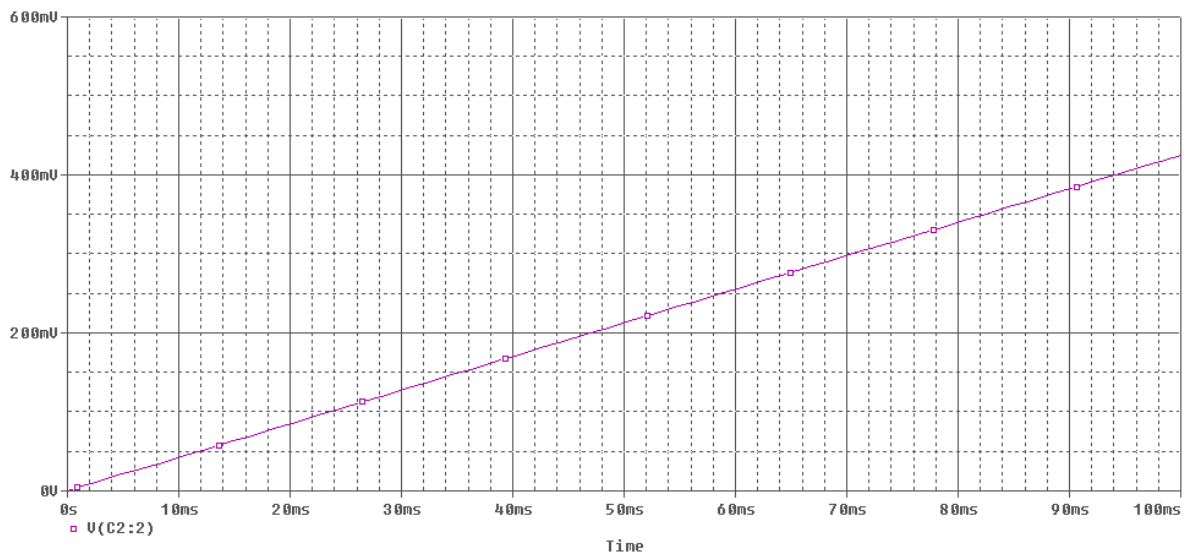


3. Cliccare sul pulsante Transient  e settare i parametri per la simulazione



4. Fare attenzione a selezionare il box di **“Skip initial transient solution”**

Skip initial transient solution se si vuole partire con il condensatore scarico



1. Visualizzare l'andamento della carica di "C" in funzione del tempo.
2. Attenzione al valore di resistenza utilizzato per fare funzionare il generatore di corrente!